

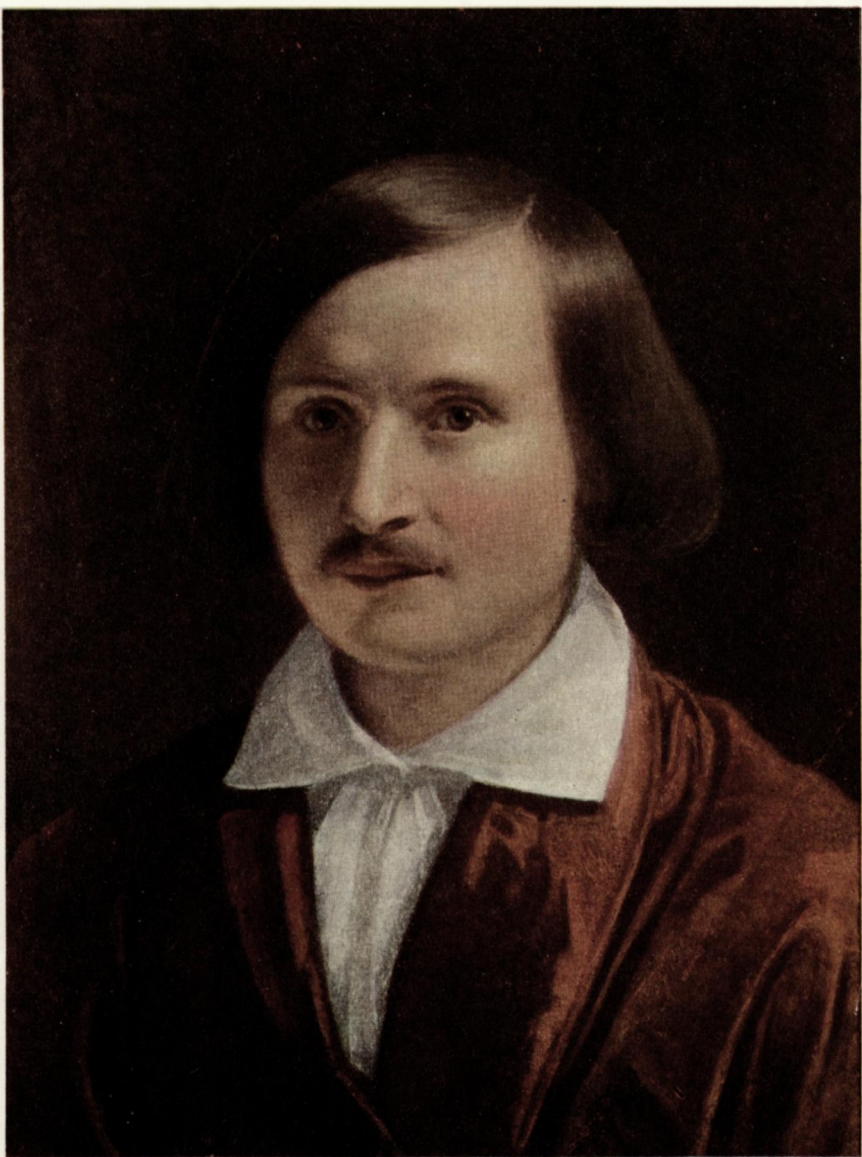
ЛИТЕРАТУРНОЕ НАСЛЕДСТВО

ТОМ ПЯТЬДЕСЯТ ВОСЬМОЙ

РЕДАКЦИЯ

А.М.ЕГОЛИН (глав ред.), Н.Ф.БЕЛЬЧИКОВ,
И.С.ЗИЛЬБЕРШТЕЙН и С.А.МАКАШИН

ИЗДАТЕЛЬСТВО АКАДЕМИИ НАУК СССР
1 · 9 · М О С К В А · 5 · 2



ГОГОЛЬ

Портрет маслом Ф. А. Моллера, начало 1840-х гг.
Ранее находился у А. С. Хомякова
Исторический музей, Москва



ГОГОЛЬ

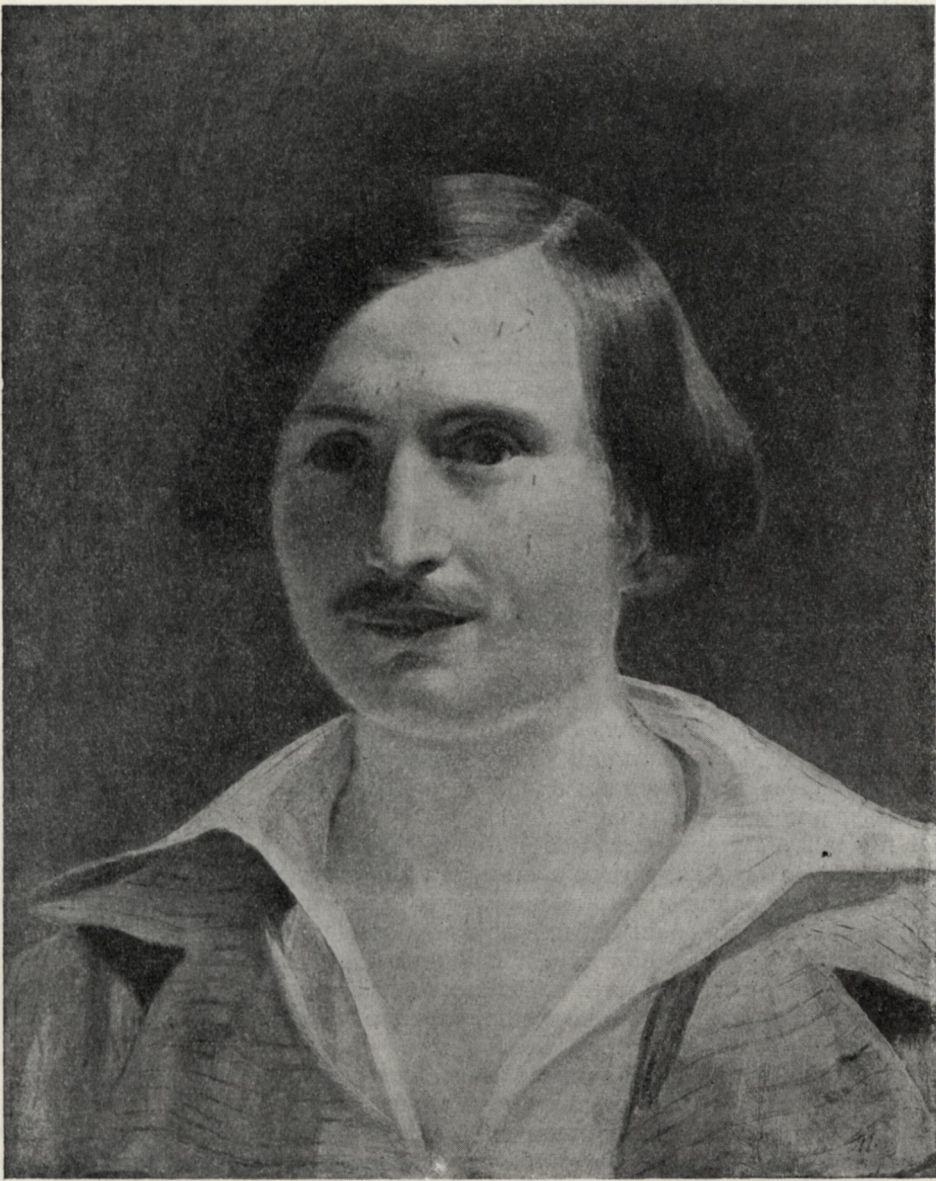
Портрет маслом Ф. А. Моллера, 1840 г.
Местонахождение оригинала неизвестно



ГОГОЛЬ

Миниатюра Вядяля, 1838 г.

Местонахождение оригинала неизвестно



ГОГОЛЬ

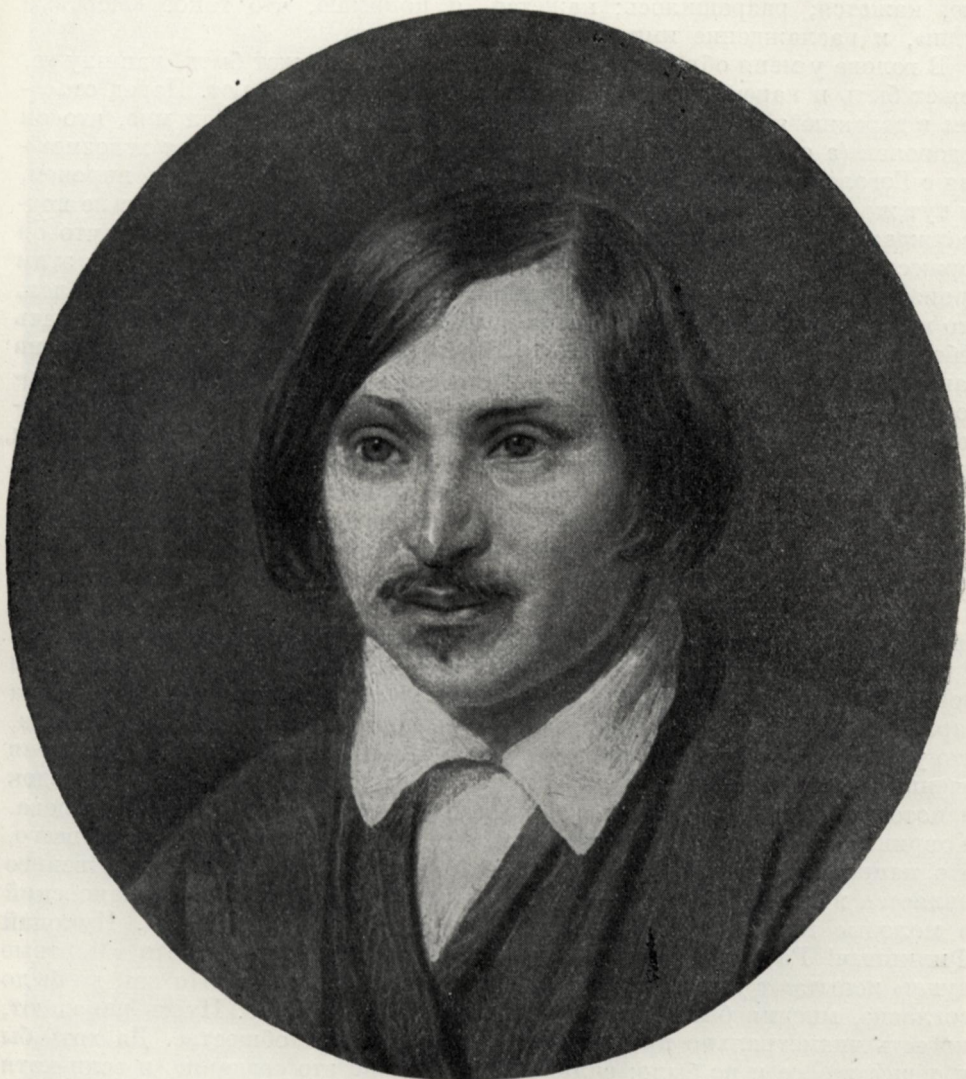
Портрет маслом Ф. А. Моллера, 1840 г. (?)

Русский музей, Ленинград



ГОГОЛЬ

**Миниатюра (на слоновой кости) неизвестного художника
Институт русской литературы АН СССР, Ленинград**



ГОГОЛЬ

Портрет маслом А. А. Иванова, 1841 г.
Музей А. С. Пушкина, Ленинград



ГОГОЛЬ

**Шаржированный портрет работы неизвестного художника в альбоме
Е. М. Хомяковой, 1840-е гг.**

Исторический музей, Москва



Это я, Николай Васильевич
Гоголь, — пишу
надпись к моему портрету.

ГОГОЛЬ

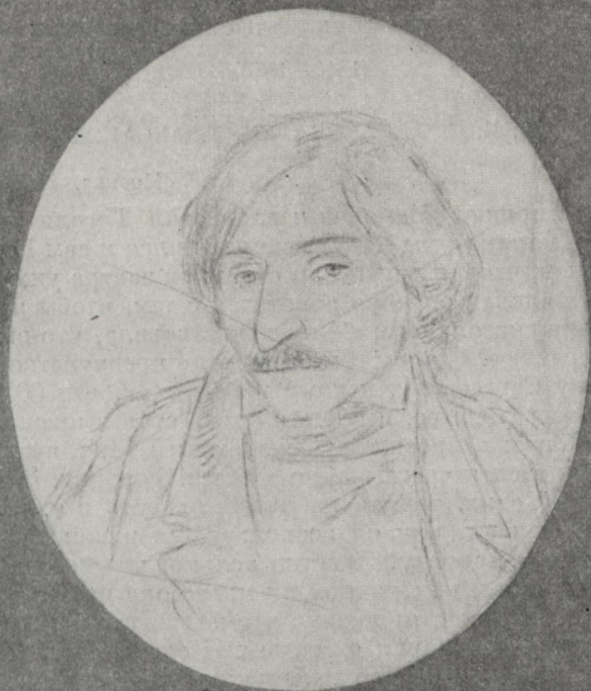
Рисунок неизвестного художника с автографической (?) надписью Гоголя.

Вклеен в экземпляр четвертого тома «Сочинений» Гоголя, изд. 1842 г.

Литературный музей, Москва



ГОГОЛЬ И ЖУКОВСКИЙ
Рисунок В. А. Серова, 1900-е гг.
Литературный музей, Москва



ГОГОЛЬ И К. П. БРЮЛЛОВ
Рисунки Э. А. Дмитриева-Мамонова, 1852 г. (?)
Литературный музей, Москва



ПОСМЕРТНАЯ МАСКА ГОГОЛЯ

Снята Н. А. Рамазановым 21 февраля 1852 г.
Институт русской литературы АН СССР, Ленинград



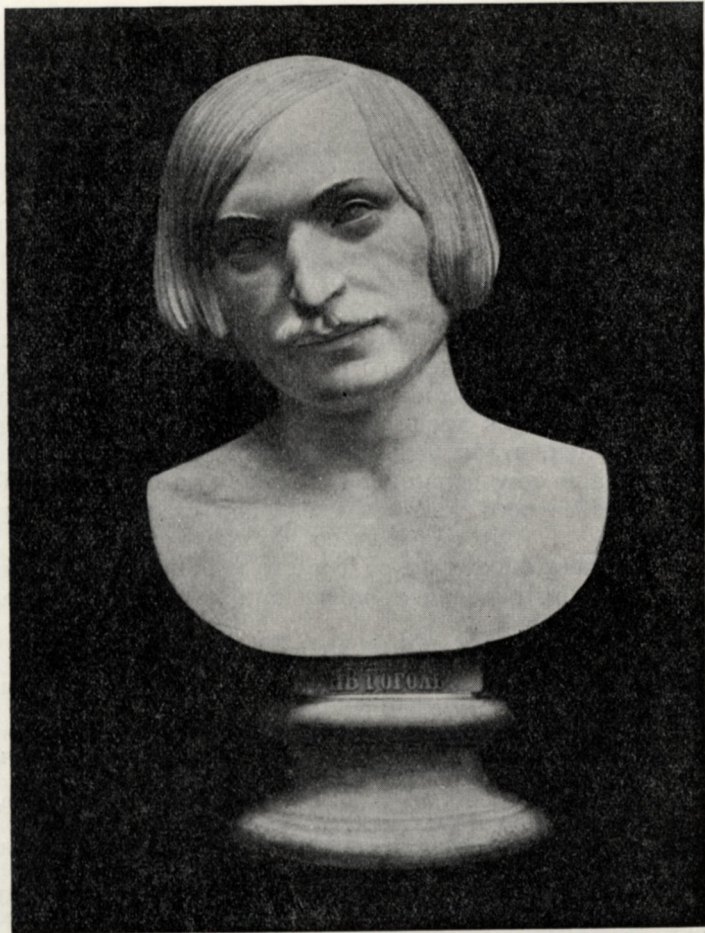
Гоголь

В квартире Гоголя в Москве в январе 1852 г. 23 (февр.)

ГОГОЛЬ НА СМЕРТНОМ ОДРЕ
Рисунок В. Еленева, 23 февраля 1852 г.
Русский музей, Ленинград



МОГИЛА ГОГОЛЯ НА КЛАДБИЩЕ ДАНИЛОВСКОГО МОНАСТЫРЯ В МОСКВЕ
Картина маслом Голованова. Писана в первые месяцы после погребения писателя, 1852 г.
Театральный музей им. А. А. Бахрушина, Москва



ГОГОЛЬ

Бюст (мрамор) работы Н. А. Рамазанова, 1854 г.

Третьяковская галерея, Москва



**НОВЫЙ ПАМЯТНИК, УСТАНОВЛЕННЫЙ 9 СЕНТЯБРЯ 1951 г. НА МОГИЛЕ ГОГОЛЯ
НА НОВОДЕВИЧЬЕМ КЛАДБИЩЕ В МОСКВЕ**

Бюст (мрамор) работы Н. В. Томского

Фотография М. Альперта



ГОГОЛЬ

**Портрет маслом Ф. А. Моллера, 1840 г.
Художественный музей, г. Иваново**

Косицу дарклавши в безсонной тишине,
Лидей ардагидеуз селакан,
Кротчайший дубовик в тайном углу дусан,
Камь будто бы камь иль владыкан.



Имена нас затмившей в окрестках
Гдемертойа, под силой созданья,
Во котормы уловиле сражати перелб,
Во силеи затмившати роданья.

Мелочней которая илюфо сражати
Со мучити многомания сиедана,
Силити илюфо сражати которое сражати
Котити илюфо сражати перелб чьями.

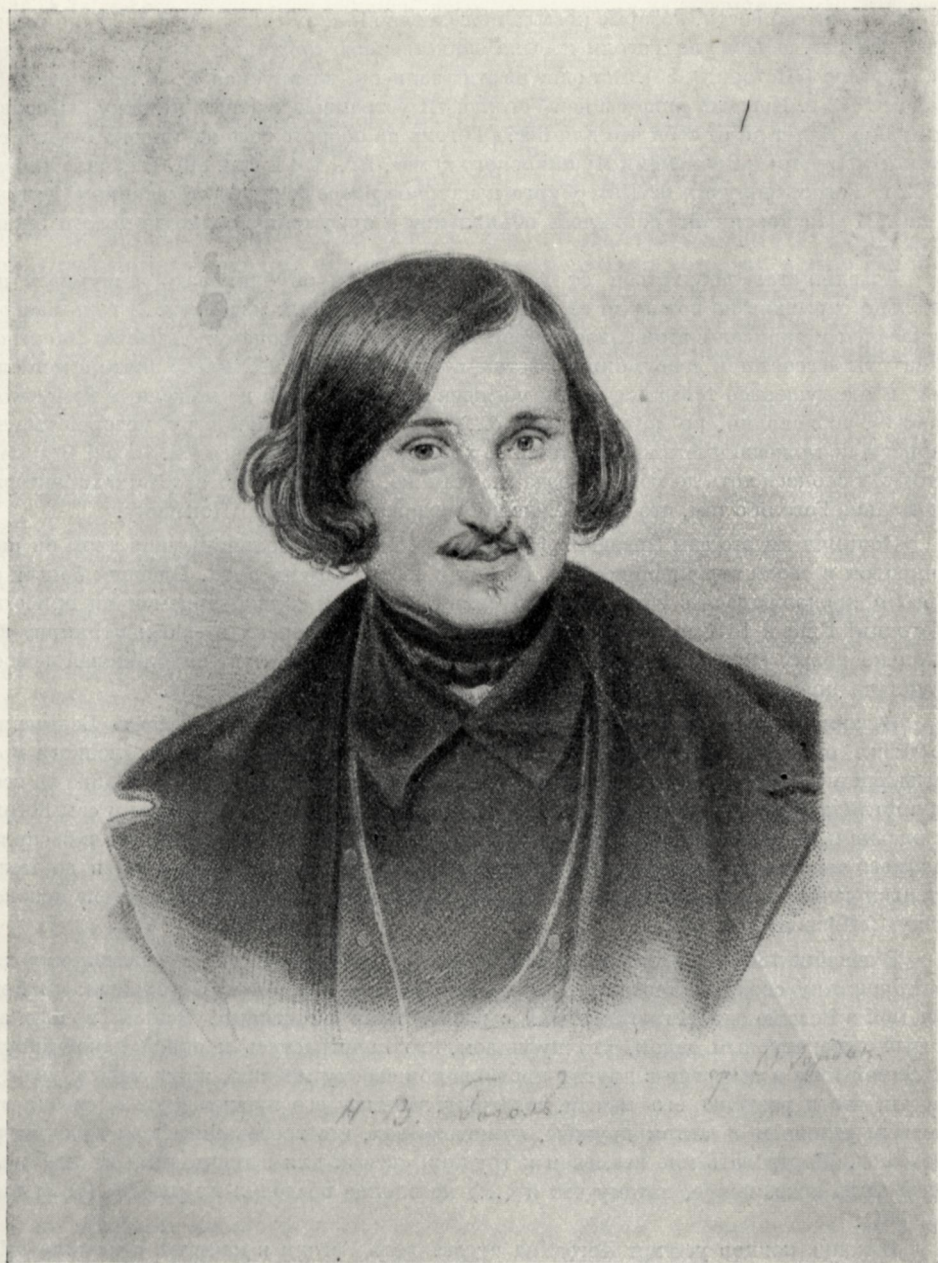
= Н. Арбаев

ГОГОЛЬ НА СМЕРТНОМ ОДРЕ

Рисунок Е. И. Вишнякова

На листе с записанными П. В. Гербелем стихотворными строфами, посвященными Гоголю,
1852 г. (?)

Публичная библиотека им. М. Е. Салтыкова-Щедрина, Ленинград

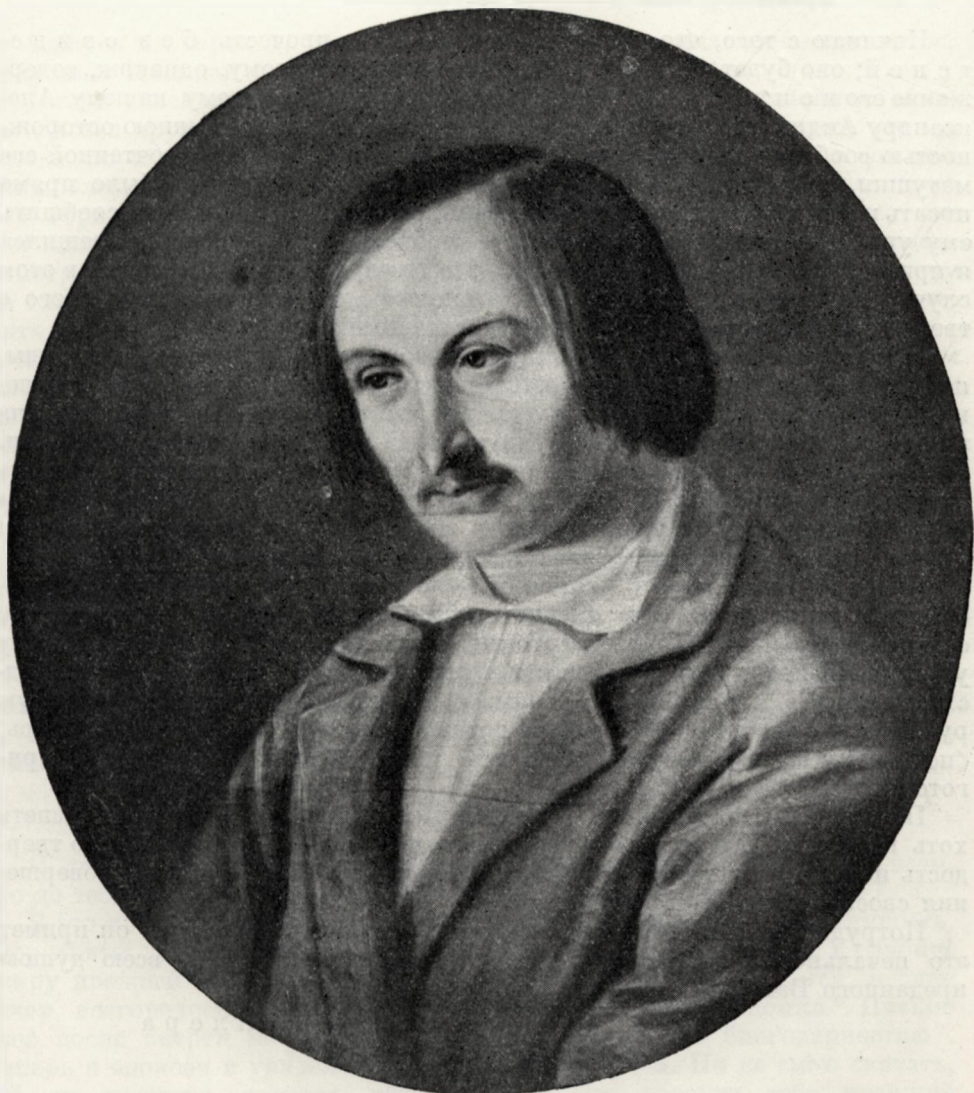


ГОГОЛЬ

Гравюра Ф. И. Жордана 1857 г. с портрета маслом Ф. А. Моллера 1841 г.

Авторский оттиск с подписью гравера

Музей изобразительных искусств им. А. С. Пушкина, Москва



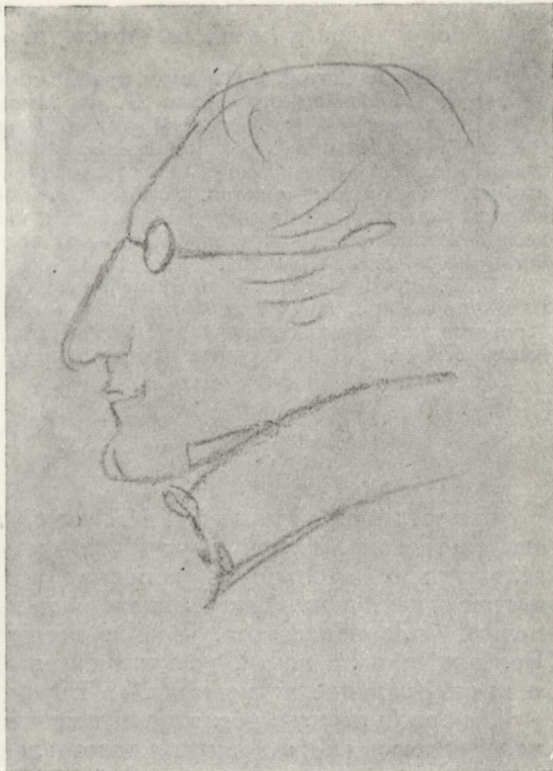
ГОГОЛЬ

Портрет маслом Д. Э. Гагена, 1859 г.
Театральный музей им. А. А. Бахрушина, Москва

ГОГОЛЬ

Рисунок А. С. Пушкина, 1833 г.

Институт русской литературы
АН СССР, Ленинград





ГОГОЛЬ

**Портрет маслом (на меди) Горюнова, 1850-е гг. (?)
Дата «1835», поставленная на портрете, неверна
Институт русской литературы АН СССР Москва**